

- Netzwerkprojektierung
und Netzwerkinstallation

- Systembetreuung
und Systemberatung



- Vertrieb von Hardware
und Software
- Internetanbindung für
Firmen und Privatkunden
- Homepagegestaltung
Webhosting





IT-Service Steffen Schibille

L e i p z i g

Gründung:

Am 1. Mai 2000

Anschrift:

IT-Service Leipzig Steffen Schibille
Hauptstraße 33
04463 Großpösna
Tel: 034297 14099-0
FAX: 034297 14099-15

Damit Sie sich ausschließlich auf Ihr eigentliches Geschäft konzentrieren können, erfüllen wir alle Ihre Soft- und Hardware-Anforderungen und schaffen eine individuell auf Sie zugeschnittene Netzwerklösung – denn Probleme gibt es schon genug.

Heute arbeitet jede Firma mit moderner Computertechnik und ist insofern ein Stück weit von deren Funktionalität abhängig. Ein Systemausfall kann den Arbeitsablauf erheblich stören und damit den Umsatz schädigen. Das muss nicht sein.

Wir haben in unserer langjährigen Beratung kleiner und mittelständiger Unternehmen erfahren, dass viele Probleme im täglichen Umgang mit Netzwerktechnik die Folge davon sind, dass mit oft standardisierten und wenig durchdachten Systemen gearbeitet wird.

Daher legen wir großen Wert darauf, Ihre Systeme gemeinsam mit Ihnen zu planen. Auf der Grundlage Ihrer individuellen Anforderungen und Bedürfnisse erstellen wir Ihnen ein individuell angepasstes und im Bedarfsfall modular ausbaubares Netzwerk.

Lassen Sie und noch heute darüber sprechen - damit Sie schon bald nicht mehr über Ihr Netzwerk nachzudenken brauchen, weil es einfach eines tut: Funktionieren!

Dienstleistungsbereiche:

- Beratung und Betreuung von Firmen in allen Fragen der IT-Infrastruktur
- Projektierung, Installation und Wartung von Netzwerken und Servertechnik
- Lieferung, Installation und Wartung allgemeiner Hardware
- Netzanbindung von digitalen Kopierern
- bedingtes Erstellen von anwenderbezogener Software
- Installation und Einrichtung von Firmenzugängen ins Internet inkl. Registrierung der eigenen Domain
- digitale Fotografierarbeiten für Print- und Werbemedien
- Beratung und Visualisierung kompletter Firmenpräsentationen (Visitenkarten, Briefbögen, Internetauftritt) usw.
- vertragliche Absicherung des Service über Supportverträge
- Schulung von Administratoren und Anwendern



Geboren wurde ich am 27. September 1963 in Leipzig, in dessen Umgebung ich auch heute noch lebe.

Mit Computern geriet ich bereits zu Beginn meines Studiums zum Ingenieur für Werkzeugmaschinenbau 1984 in Kontakt. Von dieser Zeit an haben mich die Möglichkeiten, die der Anwender durch diese Technik erhält fasziniert – und ich habe sehr schnell begonnen, die Technik meinen Anforderungen anzupassen, statt scheinbare Grenzen der Technik als Grenzen meiner Anforderungen zu akzeptieren.

Daher habe ich noch 1984 erste Programme zur Getriebeberechnung entwickelt. Da in der damaligen DDR noch kein so großes Wissen, hinsichtlich PC-Technik bestand, standen für mich stets Anwenderfreundlichkeit und Alltagstauglichkeit im Vordergrund. Ein Umstand, von dem meine Kunden noch heute profitieren, ebenso wie von meinen umfangreichen Erfahrungen in zahlreichen Programmiersprachen.

Nach meinem Studium fand ich in der Forschungs- und Entwicklungsabteilung des VEB Bodenbearbeitungsgeräte Leipzig ein optimales Umfeld, um mein Wissen zu erweitern und stetig an der Weiterentwicklung praxisnaher PC-Lösungen zu arbeiten. Unter anderem war ich federführend tätig bei der Einführung von CAD/CAM in die Konstruktion.

Nach der Wiedervereinigung der Bundesrepublik fand ich bei ComputerLand Leipzig eine neue berufliche Heimat. Dort lernte ich vor allem im Rahmen meiner Vertriebstätigkeit zahlreiche praktische Netzwerkprobleme kennen. Dabei stellte ich nicht nur fest, dass ich es fast in jeder Firma mit individuellen Anforderungen und daraus resultierenden individuellen Problemen zu tun hatte, sondern lernte auch, dass mit einer sorgfältigen, gezielten Planung spätere Probleme in der Anwendung weitestgehend vermieden werden können.

Durch die Möglichkeit, Mitarbeiter in den Firmen zu schulen und auch für das Arbeitsamt verantwortlich Seminare zu leiten, hatten ich stets die Möglichkeit, Kontakt zu den Anwendern zu halten und geriet so nie in Versuchung, die Technik über den Nutzen zu stellen.

Ab 1994 war ich technischer Leiter bei ComputerLand und war damit maßgeblich, für die Projektierung und Wartung umfangreicher Netzwerke verantwortlich. Daneben konnte ich als Dozent für Standardsoftware für alle Anwendergruppen weitere Erfahrungen sammeln.

Natürlich ist die Voraussetzung für die Schaffung individueller Netzwerk-Lösungen auch die individuelle Anpassung der jeweiligen Hardware. Sehen Sie hier einige unserer Basistechniken, die wir gerne Ihren Bedürfnissen speziell anpassen:

PC - STSlime

Einbau von original Intel Komponenten (Motherboard und CPU)

Verwendung von Gehäusen, die der Empfehlung von Intel -TAC 1.1- entsprechen und dadurch ein wesentlich geringeres Geräuschaufkommen haben.

Konfiguration der PC nach Kundenwunsch



SERVER - STSlime

Gehäuse von Intel für Rack's mit 1HE, 3HE oder 5HE bzw. Towergehäuse

Einbau von original Intel Komponenten (Serverboard und Xeon-CPU)

RAID-Controller

2 bis 10 Festplatten interne HotSwap

Konfiguration der Server nach Kundenwunsch



NOTEBOOK- STSlime

Basierend auf Intel-Centrino Technologie

(entsprechendes Board, Pentium M-CPU und WirelessLAN-Karte)

die weiteren Komponenten (Festplatte, Hauptspeicher usw. konfigurieren wir nach Kundenwunsch)



Sie müssen nicht Ihre Anforderungen an irgendeine Software anpassen. Machen Sie es wie unsere Kunden: Geben Sie uns den Auftrag, unsere Software an Ihre Bedürfnisse anzupassen.

Hier einige Beispiele für unsere Anpassungsfähigkeit:

Hausverwaltung:

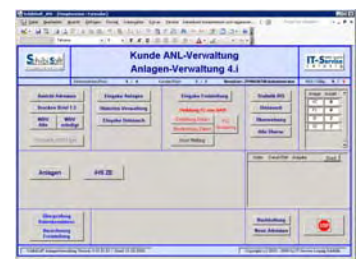
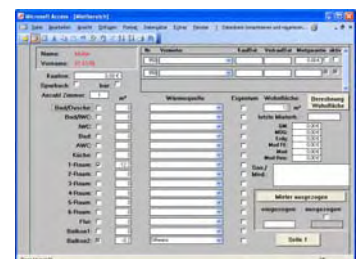
Mit Hilfe unserer Software verwaltet ein großes hiesiges Unternehmen seine und fremde Immobilienbestände. Dabei waren nicht nur die besonderen eigentumsrechtlichen Faktoren in den neuen Bundesländern zu bedenken, sondern auch der Tatbestand der unterschiedlichen Eigentümer.

Zum Programmumfang gehört der automatische Mieteinzug per Lastschrift ebenso wie die Abrechnung der Nebenkosten und – bei Fremdverwalteten Objekten – die Abrechnung der entstandenen Kosten gegenüber dem Eigentümer

Anlagenverwaltung:

In diesem Fall eignet sich die Software ebenso zur Call Center tauglichen und Mandantenfähigen Interessenten und Kundenverwaltung, wie zur Verwaltung von Konten

- Adresserfassung mit Serienbrieffunktionen
- Erfassung und Bearbeitung der Anlagendaten und Überweisung entsprechender Zahlungen
- Erfassung der entsprechenden Freistellungsaufträge inkl. jährlicher Meldung an das Bundesamt für Finanzen
- Erstellung und Versand von Steuerbescheinigungen
- Historienverwaltung und statistische Auswertungen



Des Weiteren wurde eine Anbindung an die Callcenter-Software Mykene der Mycom AG geschaffen. In dieser werden die für das optimale Abarbeiten von Kundenanfragen notwendigen Informationen dargestellt. Dadurch kann das Backoffice stark entlastet werden und sich auf seine eigentlichen Aufgaben konzentrieren. Zusätzlich werden die Kosten gesenkt.

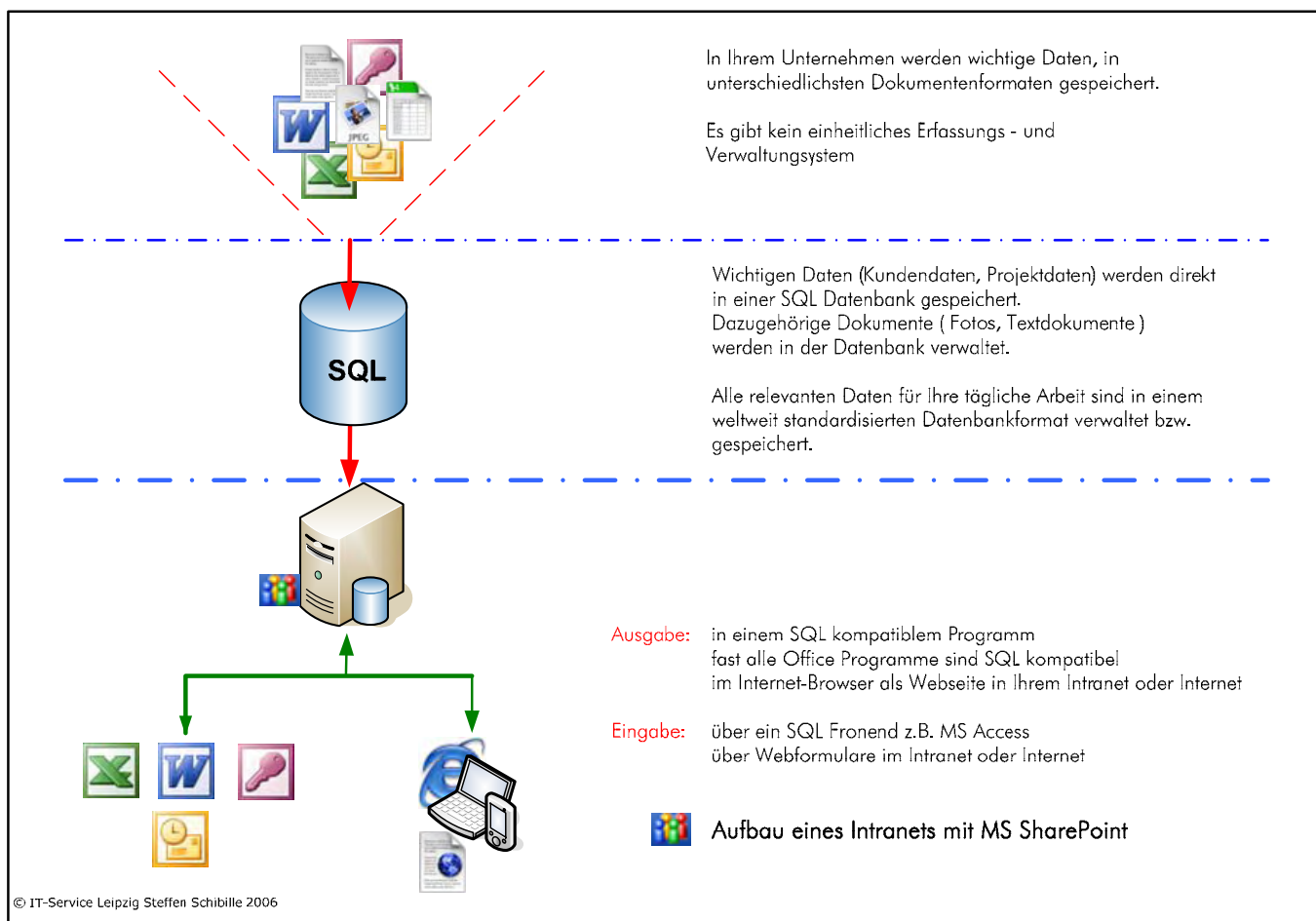
Informationsportal

In den meisten Unternehmen werden täglich viele unterschiedliche Daten benötigt, diese werden aber in verschiedenen Programmen verwaltet.

Eine Zusammenstellung von Daten für ein Projekt ist nur mit großem Zeitaufwand zu realisieren. Die Lösung für dieses Problem sehen wir in einem Webbasierenden Infoportal. Diesem liegt eine SQL-Datenbank zugrunde, die auf einer weltweit standardisierten Programmiersprache basiert. Somit kann die DB mit fast jedes Programm kommunizieren.

Unsere Dienstleistung erstreckt sich von der konzeptionellen Aufarbeitung Ihrer internen Firmenabläufe, der Erfassung der bestehenden Datenbestände bis hin zu einer fertigen an Ihre Aufgaben angepassten, SQL – Datenbank. Mit Hilfe dieser Datenbank verfügen Sie über ein hochwertiges Informationsportal, welches die Bedürfnisse Ihrer Firma exakt abbildet.

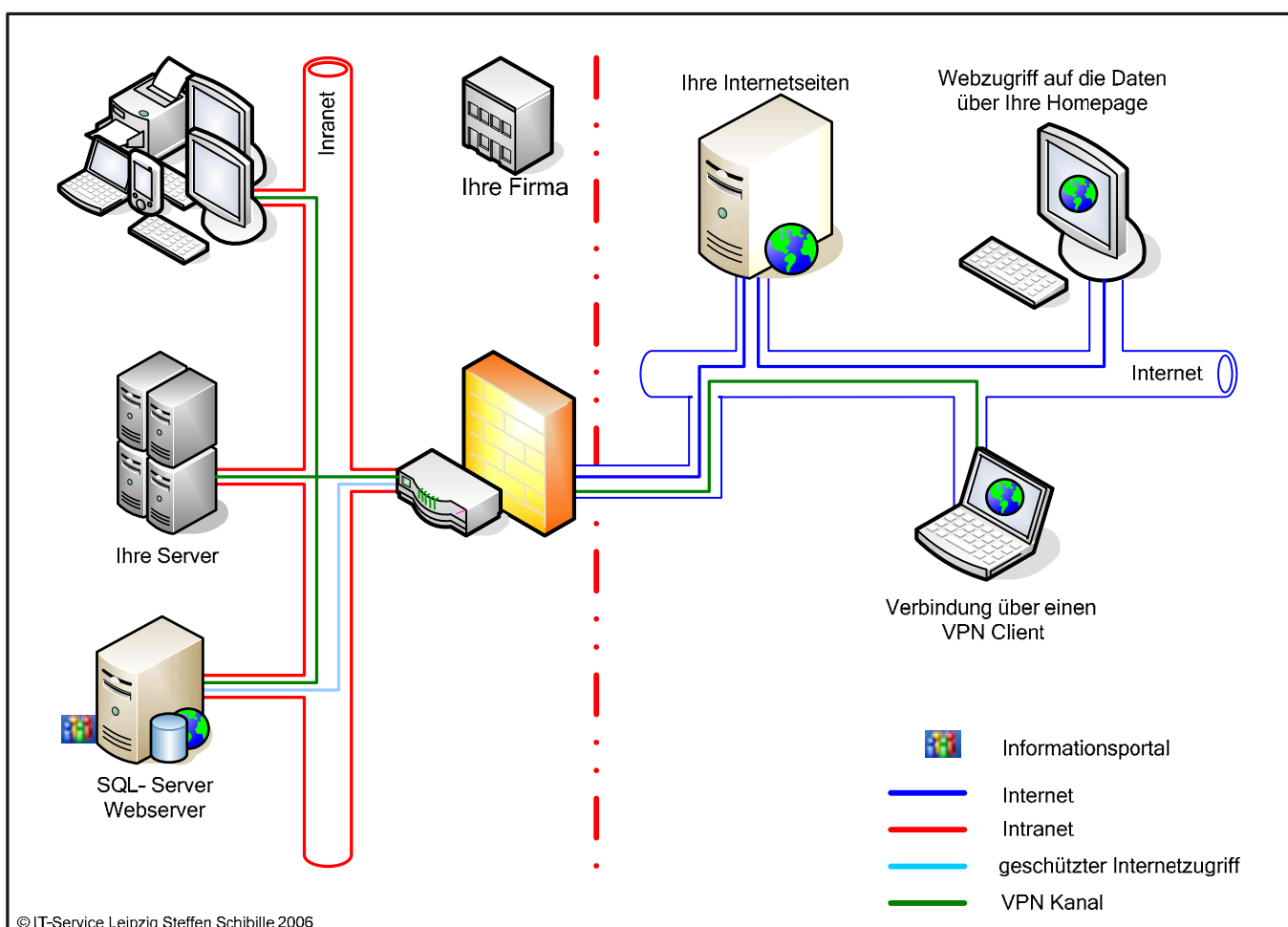
Ihre Daten können Sie dann mit allen heutigen Informationsschnittstellen (Internet, Intranet) abrufen.



Um die Information des Info-Portals nicht nur innerhalb der Firma, sondern von jedem Standort der Welt mit Internetanschluss abrufen zu können, haben wir die dazu notwendigen Varianten erarbeitet .

So wird der SQL – Server Bestandteil Ihres Intranets.

Das heißt, der SQL – Server steht direkt im eigenen LAN und der Zugriff über VPN bzw. die eigene Webseite erfolgt direkt in das eigene Netzwerk.

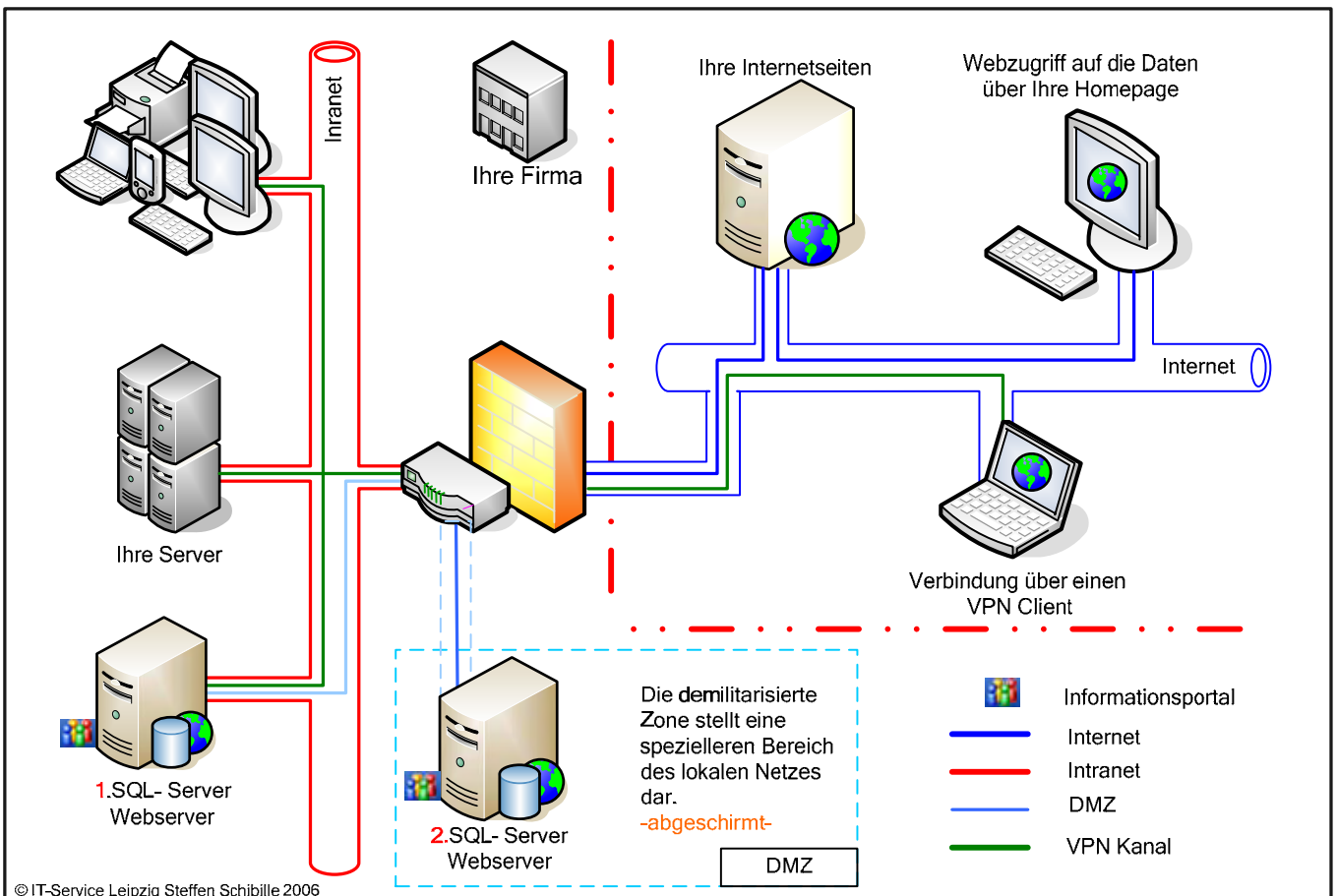


Und für die ganz sensiblen Daten diese Lösung:

bei dieser steht der relevanten 2. SQL – Server in der demilitarisierten Zone.

Das heißt, der SQL – Server steht in einem abgesicherten Teil des LAN und der Zugang über VPN bzw. die eigene Web – Seite erfolgt **NICHT** in das lokale Netzwerk, sondern in diesen abgeschirmten Teil Ihres Systems. Dies führt zu einer erheblichen Erhöhung der Sicherheit .

Zwischen dem 1. SQL – Server und dem 2. SQL – Server wird eine Replikation eingerichtet. Dies bewirkt, dass sich die Daten des 1. SQL – Servers (Intranet) mit dem 2. SQL –Server, welcher in der DMZ steht, abgleichen und somit den gleichen Datenbestand vorhalten.



Um eine höhere Sicherheit ihrer Daten zu gewährleisten, haben wir bei dieser Variante noch einen SQL – Server in die DMZ gestellt.

Partner

Hardware Partner



Software Partner



Kooperationspartner



Wohnungsbaugesellschaft Leipzig-West AG

Bundesweit agierendes Unternehmen mit rund 180 Mitarbeitern

Komplette Betreuung

Projektierung und Installation des kompletten Netzwerkes im 3-etagigen Bürohaus

Standortübergreifender Zusammenschluss der einzelnen LAN's über ein VPN

Komplette Ausstattung mit Servertechnik, Arbeitsplätzen, Drucktechnik usw.

Administration des Netzwerkes und der Server

Softwareentwicklung für Anlagenverwaltung, basierend auf einer Microsoft SQL Datenbank

Projektierung der Software für das Callcenter in Zusammenarbeit mit der Firma Mycom AG und Verknüpfung beider Programme

Wohnungsbaugesellschaft Leipzig-West AG



IAK Agrar Consulting GmbH

mit ca. 30 Mitarbeitern am Hauptsitz Leipzig vermittelt weltweit Agrarspezialisten

Komplette Betreuung

Projektierung des Netzwerkes

Abnahme des Netzwerkes nach Erstellung durch eine Partnerfirma

Lieferung der Server und der kompletten PC-Arbeitsplätze

Administrative Betreuung des kompletten Netzwerkes

Anbindung der Außenstellen über VPN

Entwicklung kundenspezifischer Software



Neue Torgauer Brauhaus GmbH

Lieferung der Arbeitsplatzrechner
Administrative Betreuung der Server und der Arbeitsplätze



Pösna Park Apotheke – Dr. Sauter

Betreuung des Netzwerkes und der PC-Technik
Anbindung von Überwachungskameras (IP-Kameras)
Durch den Einsatz eines Routers wurde der Zugang zu den Kameras über das Internet ermöglicht.



SKI Security-Guard GmbH

Sicherheitsdienste - Firmenverbund von 7 Firmen der Sicherheitsbranche



Komplette Betreuung

Projektierung und Installation des kompletten Netzwerkes
Komplette Ausstattung mit Servertechnik, Arbeitsplätzen, Drucktechnik usw.
Administration des Netzwerkes und der Server
Aufbau eines Callcenter in Köln zusammen mit den Softwarespezialisten der Firma Mycom AG – ein führender Hersteller für Callcenter Software